

AIでは成し得ない本物の物語。

アールブリュット  
**Art Brut**展

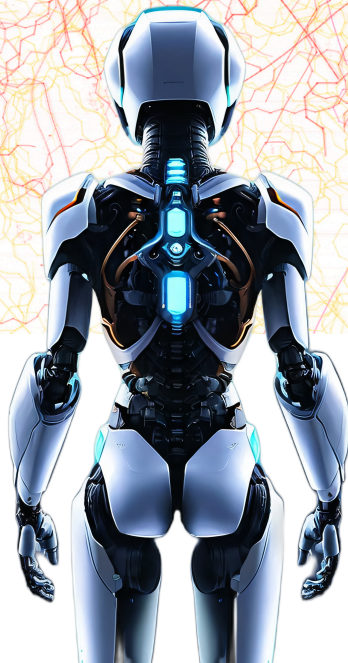
in ギャラリーみつけ

2024年10月25日(金)

2024年10月27日(日)

開館時間 | 10:00~21:00  
(入館受付20:30まで)

※最終日は15:00まで



**観覧料：無料**

ギャラリーみつけ2階フロア  
〒954-0059  
新潟県見附市昭和町2-4-1  
Tel. 0258-84-7755  
Fax. 0258-84-7735

主催 社会福祉法人 中越福祉会  
芸術文化支援委員会  
(連絡先：0258-92-2500)

協賛 新潟県アール・ブリュット・  
サポート・センターNASC

後援 見附市

IT技術の発展により

誰もが手軽に知りたい情報へアクセスできる時代。

近年では生成AIの登場により

世界はさらに技術革新の勢いを加速させる。

簡単な操作や対話により

写真やイラスト、動画に音楽まで

特別な知識や能力がなくても

誰もが手軽に**芸術的**な作品を生成できるようになった。

素晴らしい時代だ。

そんな時代だからこそ見てほしいモノがある。

触れてほしいコトがある。

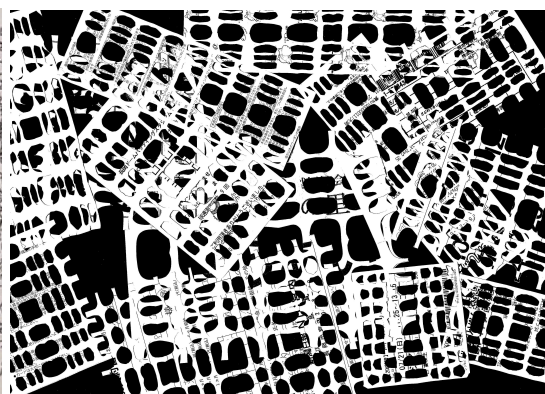
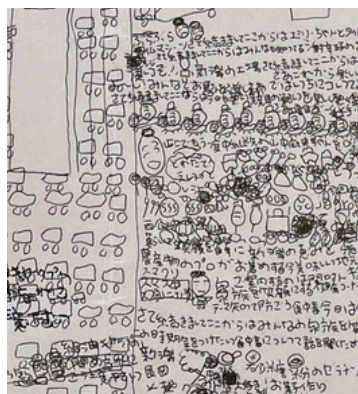
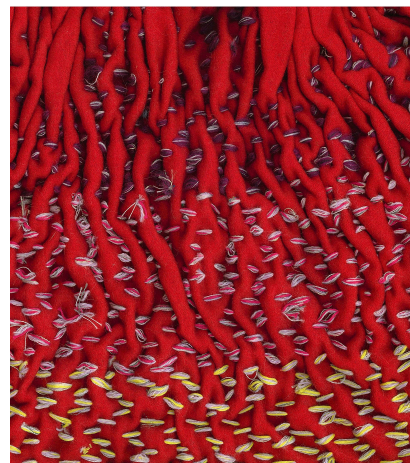
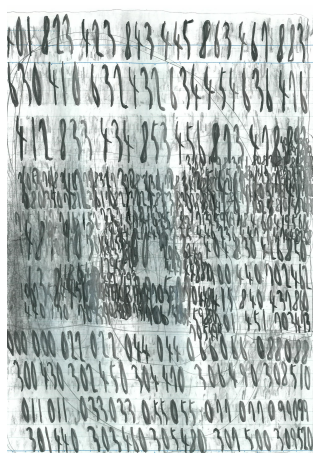
感じてほしい**想**いがある。

**効率的**こそ正義なのか。

**キレイ**だけが評価されるべきなのか。

現代社会を生きるすべての**人間**に

体感していただきたいArtBrutの世界。



## ArtBrut (アール・ブリュット) とは

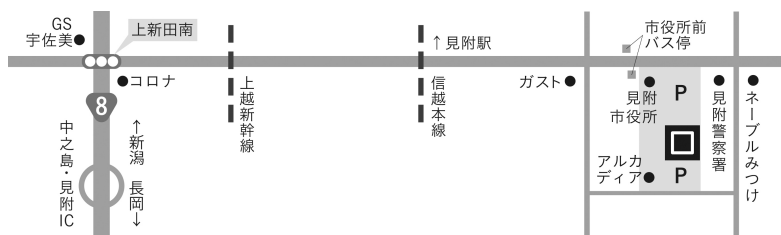
現代の日本では【アール・ブリュット=障がいのある人たちの作品】を示すことが多いが、

元々は「生の芸術」を意味するフランス語である。その解釈は人によって様々であるが、

「特別な芸術・美術教育を受けていない者による作品」「既存の美術潮流に影響されない作品」

などと説明されることが多い。日本でのアール・ブリュットの解釈も間違っていないが、

広い意味を持つアール・ブリュットのごく一部が浸透しているといったイメージである。



ギャラリーみつけ公式ホームページ

<https://www.gallery-mitsuke.com/>

北陸自動車道「中之島・見附IC」から車で5分。駐車場完備  
JR見附駅から見附市コミュニティバスで  
「市役所前」下車 徒歩1分。(乗車料100円)

期間中、このチラシをご提示いただくと、  
ギャラリー喫茶のドリンク・アイスのいずれか  
おひとつ50円引きとなります。(2名様まで)